

СОГЛАСОВАНО  
Начальник ООА СГО  
Управление образования  
А.Ю. Рагозина  
«  »    2023 г.

УТВЕРЖДЕНО  
Заведующий МАДОУ № 16  
О.П. Кудленко  
«  »    2023 г.

СОГЛАСОВАНО  
Начальник ОГИБДД  
МО МВД России «Серовский»  
«  »    2023 г.

## ПАСПОРТ

дорожной безопасности образовательного учреждения  
МУНИЦИПАЛЬНОГО АВТОНОМНОГО ДОШКОЛЬНОГО  
ОБРАЗОВАТЕЛЬНОГО УЧРЕЖДЕНИЯ ДЕТСКОГО САДА  
КОМБИНИРОВАННОГО ВИДА № 16 «ТОПОЛЕК»

2023

## **Общие сведения**

**Наименование ОУ:** Муниципальное автономное дошкольное образовательное учреждение детский сад комбинированного вида № 16 «Тополек»

**Юридический адрес ОУ:** Свердловская область, г.Серов, улица Заславского, дом №19 тел.8(34385) 5-45-31, 8(34385) 5-44-01, dou16topolek@mail.ru

**Фактический адрес ОУ:** Свердловская область, г.Серов, улица Заславского, дом №19 тел.8(34385) 5-45-31, 8(34385) 5-44-01, dou16topolek@mail.ru

**Руководители ОУ:**

**Заведующий:** Кудленко Ольга Павловна, тел. 8-950-20-29-655

**Заместитель заведующего по УВР:** Налимова Ольга Дмитриевна, тел. 8908-926-32-17

**Старший воспитатель:** Пожарская Инна Анатольевна, тел.8- 908-63-58-470

**Ответственные работники муниципального органа образования:**

**Инженер по ОТ МБУ «Центр развития МОУ»:** Кошкина Елена Васильевна, тел.8-9536097427

**Ответственные от Госавтоинспекции:**

**Старший инспектор по пропаганде БДД:** Большакова Наталья Сергеевна, тел. 89028760527

**Ответственные работники за мероприятия по профилактике детского дорожно- транспортного травматизма**

**Заместитель заведующего по УВР:** Налимова Ольга Дмитриевна, тел. 8908-926-32-17

**Руководитель или ответственный работник дорожно-эксплуатационной организации, осуществляющей содержание УДС:**

Клименков Роман Валерьевич, тел. 8(34385)6-43-17

**Руководитель или ответственный работник дорожно-эксплуатационной организации, осуществляющей содержание ТС ОДД:**

Дементьев Сергей Анатольевич, тел.8(34385) 7-30-76

**Количество учащихся 261 ребёнок**

**Наличие уголка по БДД в холлах детского сада, в групповых приемных .**

**Наличие класса по БДД: нет**

**Наличие автогородка (площадки) по БДД нет**

**Время работы ОУ: 7.30 – 17.30**

#### **Телефоны оперативных служб:**

- - подразделение пожарной охраны и единая служба спасения - **01**
- - полиция - **02**
- - скорая медицинская помощь - **03**
- - служба газа - **04**

## Содержание

- I. План-схемы образовательного учреждения.
  1. Район расположения образовательного учреждения, пути движения транспортных средств и детей (воспитанников).
  2. Организация дорожного движения в непосредственной близости от образовательного учреждения с размещением соответствующих технических средств организации дорожного движения, маршруты движения детей и расположение парковочных мест.
  3. Маршруты движения организованных групп детей от образовательного учреждения к стадиону, парку или спортивно-оздоровительному комплексу.
  4. Пути движения транспортных средств к местам разгрузки/погрузки и рекомендуемые безопасные пути передвижения детей по территории образовательного учреждения.
- II. Приложения.

План-схема пути движения транспортных средств и детей (воспитанников) при проведении дорожных ремонтно-строительных работ вблизи образовательного учреждения.

# 1. Район расположения образовательной организации, пути движения транспортных средств и детей (обучающихся, воспитанников)



Здание МАДОУ №16 «Тополек»

---> Рекомендуемое направление движения детей

→ Направление движения транспортного потока



Остановка транспортных средств



Внимание! Опасный участок!

**2. Схема организации дорожного движения в непосредственной близости от образовательной организации с размещением соответствующих технических средств организации дорожного движения, маршрутов движения детей и расположения парковочных мест**



Здание МАДОУ №16 «Тополек»



Рекомендуемое направление движения детей



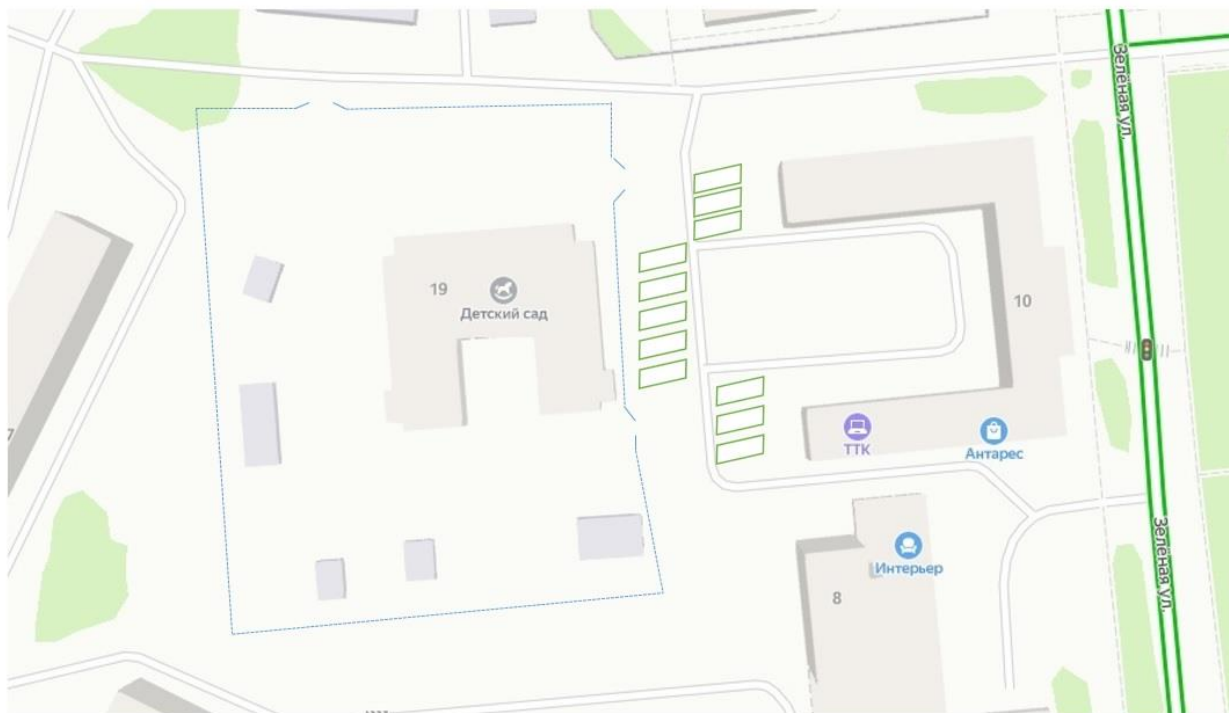
Направление движения транспортного потока





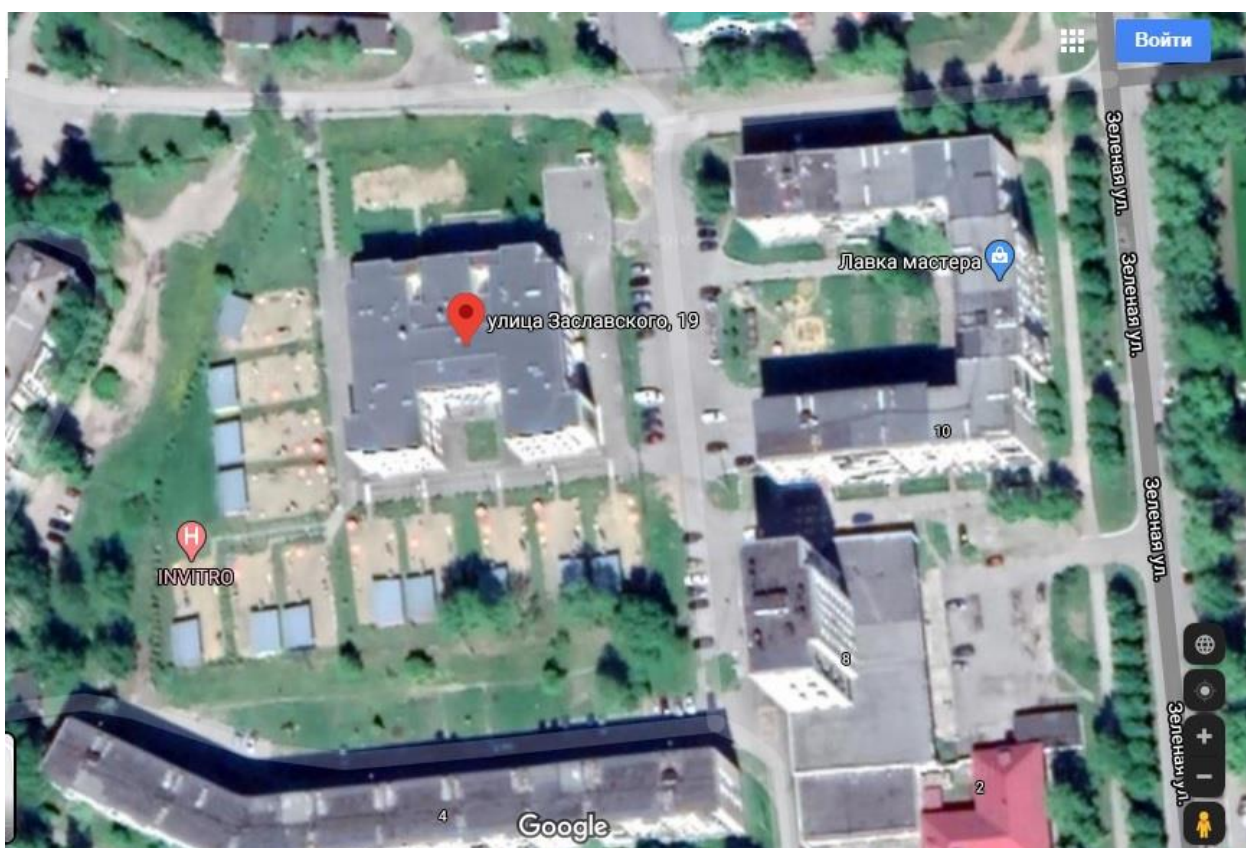
Остановка транспортных средств



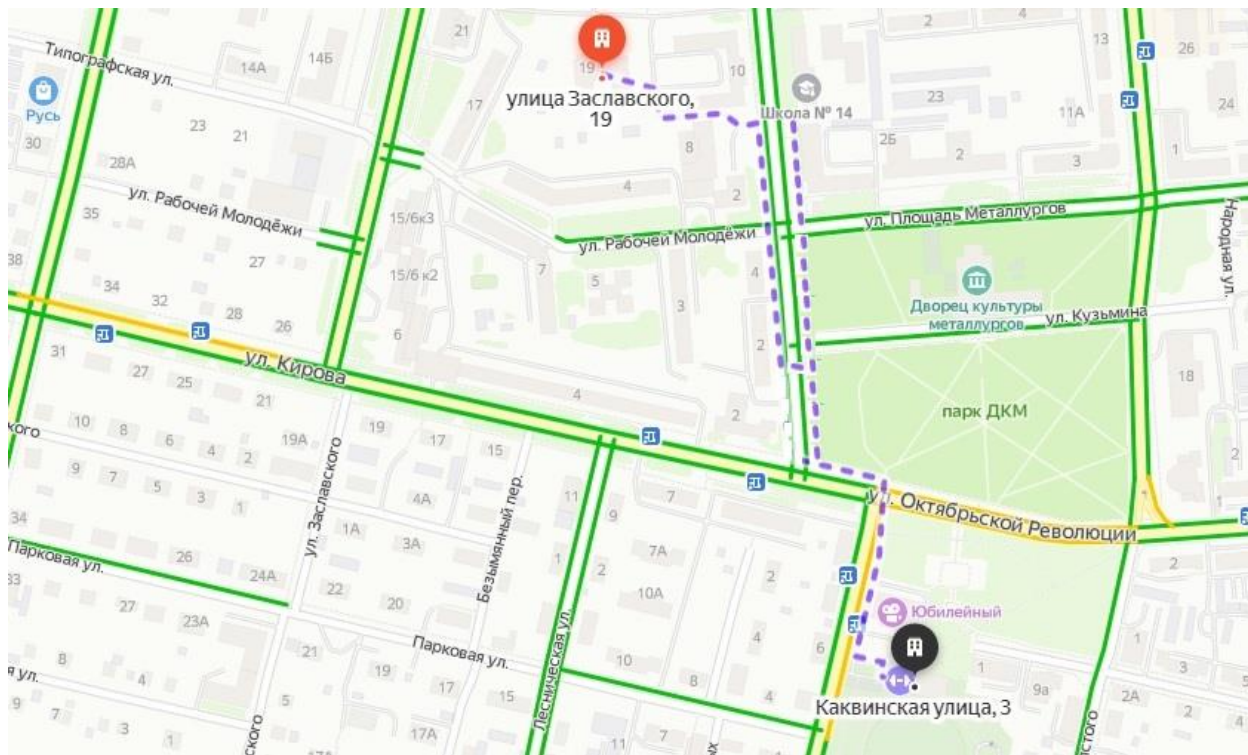
Внимание! Опасный участок!



-  - расположение парковочных мест
-  - территория учреждения



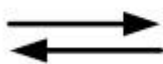
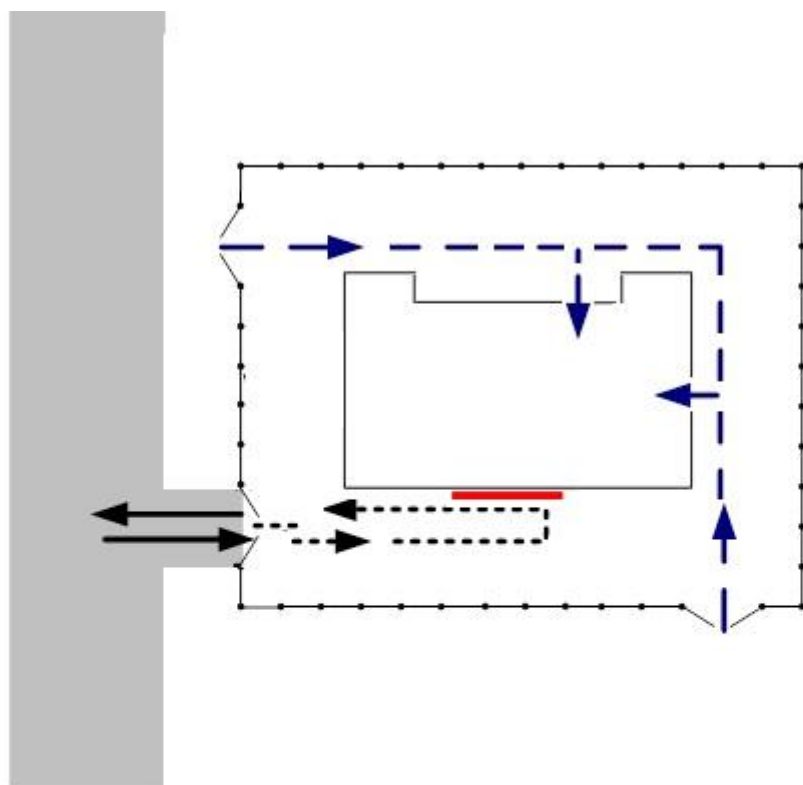
### 3. Маршруты движения организованных групп детей от образовательной организации к стадиону, парку или спортивно-оздоровительному комплексу



— — — — — - движение организованной группы детей



#### 4. Пути движения транспортных средств к местам разгрузки/погрузки и рекомендуемые безопасные пути передвижения детей по территории образовательной организации



- въезд/выезд грузовых транспортных средств



- движение грузовых транспортных средств по территории образовательной организации

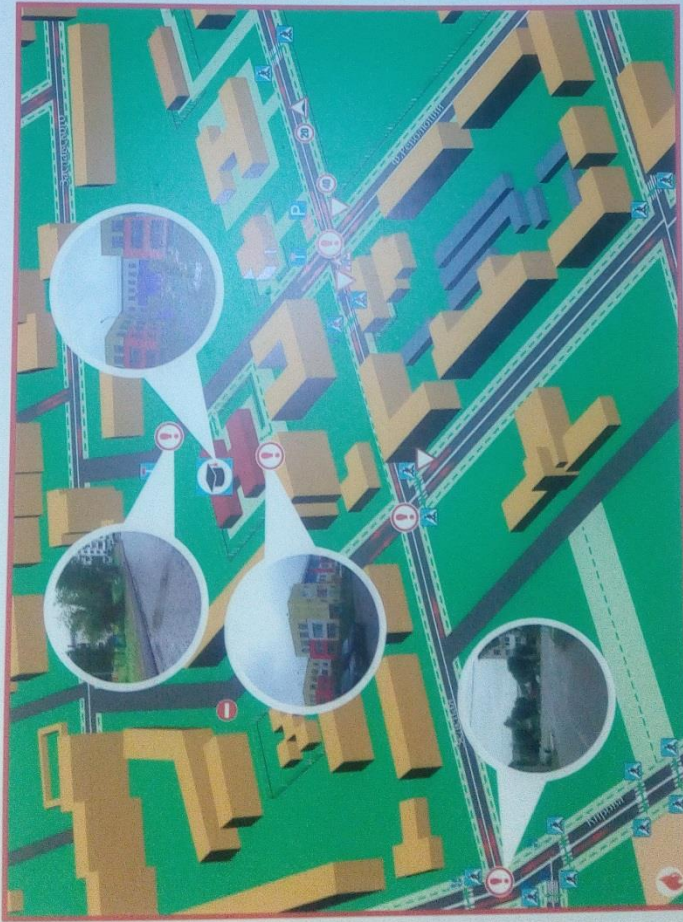


- движение детей по территории образовательной организации



- место разгрузки/погрузки

# Паспорт дорожной безопасности МБДОУ № 16 "Тополёк" г.Серов, ул. Заславского, 19



Руководители образовательного учреждения:  
Заведующий (руководитель): Кудренко Ольга Павловна  
Заместитель заведующего по АХЧ: Божко Александр Иванович

Здание МБДОУ № 16 "Тополёк"

Рекомендуемые направления движения детей (досуги/выставки)

Направления движения транспортного потока

Остановка транспортных средств

Выезд из двора  
Опасный участок

### Телефоны оперативных групп:

- 112 - Единый телефон спасения;
- 01 - Пожарная охрана;
- 02 - Полиция;
- 03 - Скорая медицинская помощь;
- 04 - Газовая служба;
- 6-32-69 - Управление образования;
- 7-78-70 - Аварийно-ремонтная служба (авария на тепловых сетях);
- 7-50-73 - При аварии на электросетях;
- 6-40-50 - При аварии на системах водоотведения, на тепловых сетях;
- 6-61-33 - Оперативный дежурный ГО и ЧС;
- 7-31-23 - При аварии на системах водоотведения;
- 6-94-95 - Федеральная Служба Безопасности



Прошито, скреплено печатью  
Заведующий О.П.Кулленко  
01.08.2013 (Дата)  
(Подпись)

